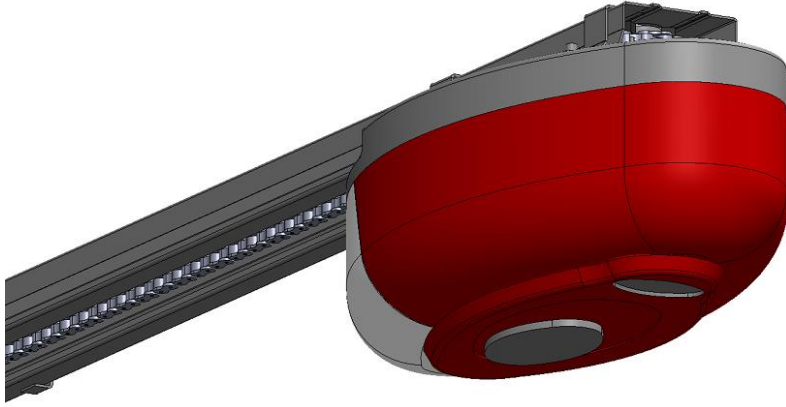


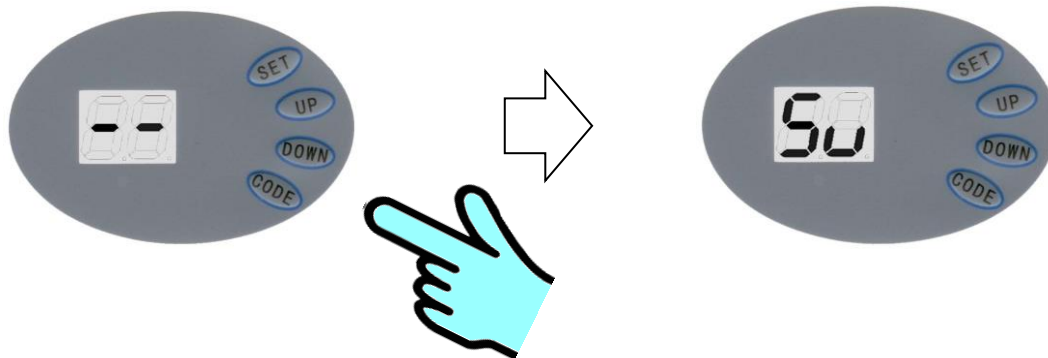
NOTICE DE POSE – ACCESSOIRES
PROGRAMMATION EMETTEUR ONE



1

PROGRAMMATION DE L'EMETTEUR

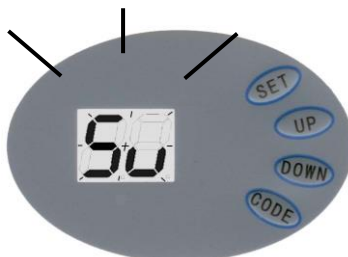
A/ APPUYEZ SUR LA TOUCHE « CODE » JUSQUE L'AFFICHEUR INDIQUE « SU »



B/ APPUYEZ SUR LA TOUCHE DE L'EMETTEUR 2X



C/ L'AFFICHEUR « SU » CLIGNOTE. VOTRE EMETTEUR EST ENREGISTRE.

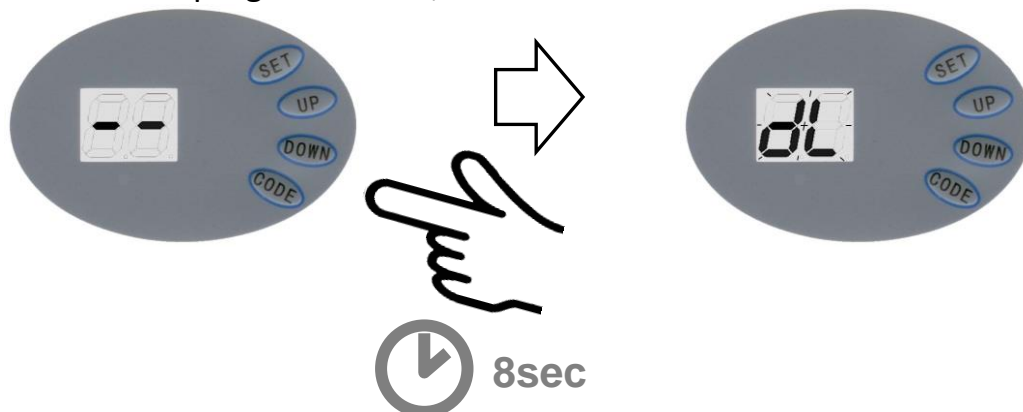


REPRENDRE CETTE PROCEDURE POUR CHAQUE NOUVEL EMETTEUR SUPPLEMENTAIRE (20 maxi)

2

EFFACEMENT DE TOUS LES EMETTEURS

Pour éliminer des erreurs de programmation, il est nécessaire d'effacer tous les codes.

A/ MAINTENIR LA TOUCHE « CODE »
ENFONCEE PENDANT 8secB/ L'AFFICHEUR INDIQUE « DL »
=>> TOUS LES EMETTEURS SONT EFFACES